

L'EVACUAZIONE DEGLI EDIFICI SCOLASTICI

EVACUAZIONE DEGLI EDIFICI SCOLASTICI

GUIDA PRATICA

Norme per l'evacuazione degli E.S. costruiti a norma di legge

Gli edifici vengono costruiti tenendo conto di tutte quelle norme che permettono un sicuro intervento nel caso di incidenti o di disastri naturali evitando ulteriori pericoli in caso di evacuazione.

Le strutture che permettono questo sono situate in punti strategici all'interno dell'edificio.

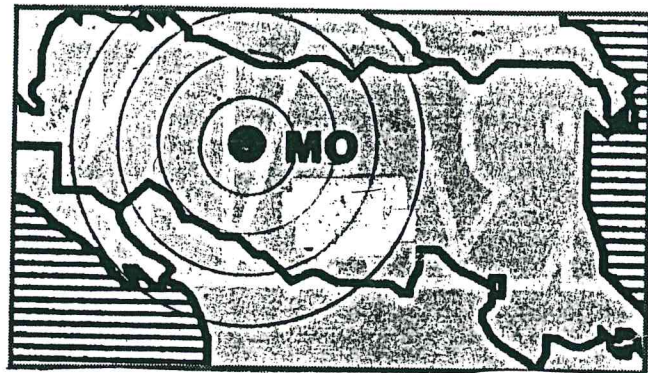
Scale esterne antincendio, uscite di sicurezza con porte ad apertura rapida, porte taglia fuoco, vetri infrangibili, tendaggi ignifughi, ecc.

Parleremo di alcuni casi in cui le norme di sicurezza vanno assolutamente rispettate.

IN CASO DI TERREMOTO

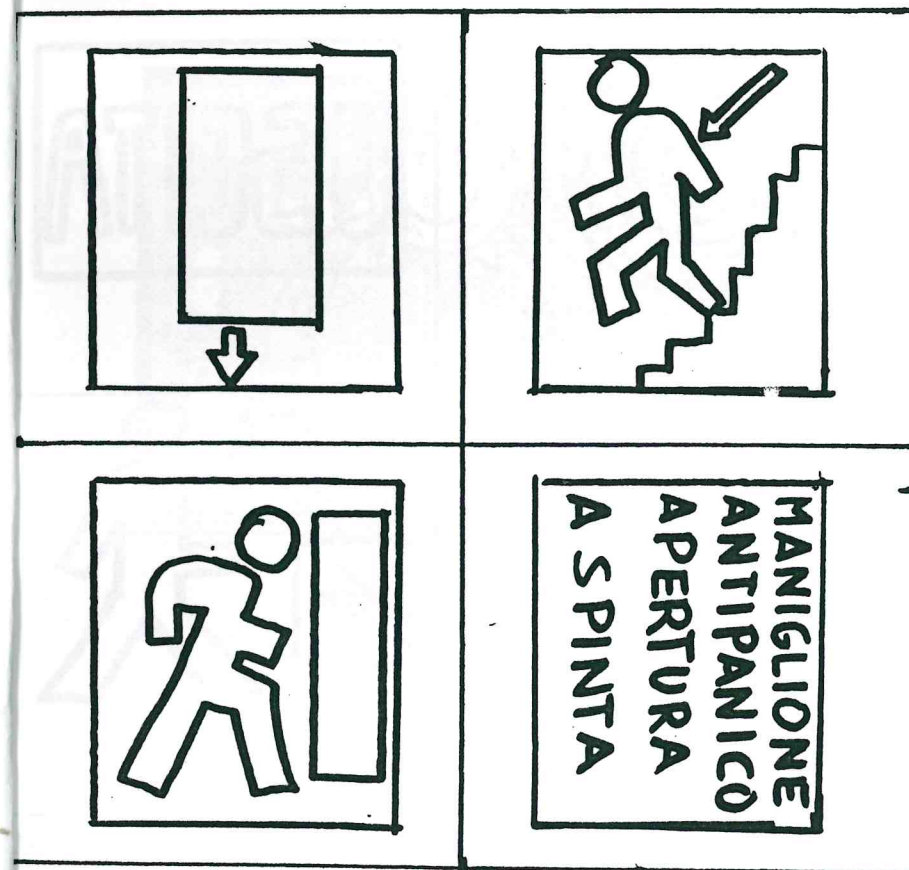
Se ci si trova in classe:

- 1) Non uscire dalla classe.
- 2) Ripararsi sotto il proprio banco o appoggiarsi ai muri portanti, vicino a colonne di sostegno
- 3) Allontanarsi da porte, armadi e finestre per evitare di essere feriti da vetri o oggetti che possono cadere.



DURANTE L'EVACUAZIONE

uscire ordinatamente dalla classe tenendosi per mano, scendere
scale antincendio camminando, uscire dalle porte di
sicurezza in fila indiana, radunarsi nel punto di raccolta
più sicuro all'esterno dell'edificio.



CARTELLI DI COLORE VERDE

SE CI SI TROVA NEI CORRIDOI:

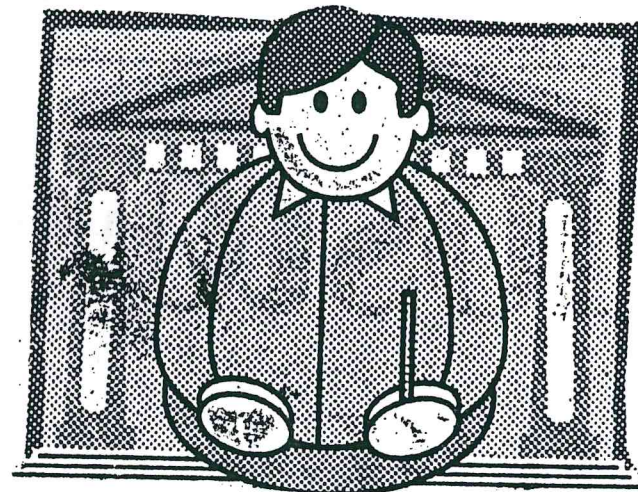
Entrare subito nella propria classe o nell'aula più vicina, attenersi alle regole sopra indicate ed attendere l'ordine di evacuazione.



CARTELLI DI COLORE ROSSO

SE CI SI TROVA ALL'APERTO

- 1) Allontanarsi dagli edifici, dalle piante, dai lancioni e dalle linee elettriche.
- 2) Se vi trovate costretti in ambienti poco spaziosi cercare riparo sotto a panchine o automezzi che lo permettano.
- 3) Non avvicinarsi ad animali spaventati: cani, cavalli, ecc.



CARTELLI DI COLORE BI

IN CASO D'INCENDIO

- 1) Se si sviluppa in classe uscire immediatamente e chiudersi alle spalle la porta.
- 2) Se si sviluppa all'esterno della classe e i corridoi sono pieni di fumo utilizzare i maglioni o camicie possibilmente bagnate per sigillare le fessure delle porte che permettono l'entrata di fumi o gas tossici.
- 3) Aprire la finestra senza esporsi troppo e chiedere aiuto in modo comprensibile.
- 4) Se il fumo entra all'interno della classe e rende difficile la respirazione, utilizzare fazzoletti possibilmente bagnati, tenerli davanti alla bocca e coricarsi per terra in quanto il fumo tende sempre ad andare verso l'alto.



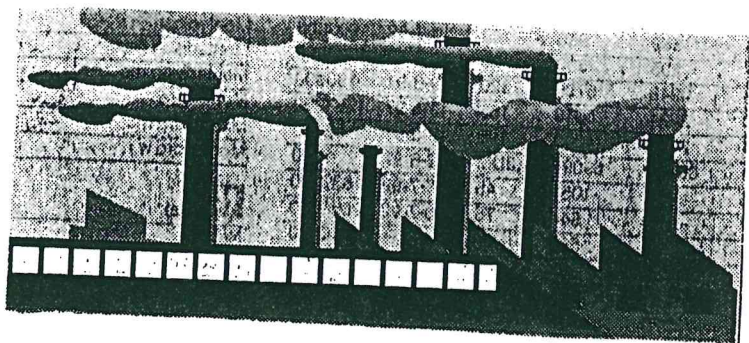
IN CASO DI ALLUVIONE O INNONDAZIONE

Salire immediatamente ai piani più alti ed attendere i soccorsi. In tutti gli altri casi di pericolo è il capo istituto che interviene e decide come deve essere tenuto il comportamento da adottare.



Saranno le autorità competenti a dare precise istruzioni sul comportamento da tenere.

Qual ora l'ordine fosse di rimanere all'interno della scuola sigillare bene porte e finestre con materiali di tipo adesivo facilmente reperibili all'interno della scuola.



1) L'ordine d'evacuazione può essere impartito solo dal capo dell'istituto o dal personale addetto tramite segnalazione acustica; nel nostro caso segnali di campana intermittenti.
"-----"

2) In caso d'incendio sono individuabili all'interno della scuola, tramite cartelli indicatori di colore rosso, gli idranti e gli estintori.

3) E' molto importante cercare di contenere il panico anche se ci si attarda qualche secondo; se fuori la temperatura è rigida coprirsi con indumenti pesanti prima d'uscire.

4) Seguire esattamente il percorso assegnato alla classe ed uscire ordinatamente prendendosi per mano onde evitare resse alla porta ed infondere coraggio ai più spaventati che altrimenti rischierebbero di prendere percorsi diversi.

5) E' molto importante che tutti gli alunni eseguano gli incarichi assegnati per il piano di evacuazione. I capo fila attendano le classi che hanno la precedenza ed i serra fila si assicurino che nessun compagno resti indietro.

6) Se a causa del troppo traffico nei corridoi di uscita si hanno difficoltà a seguire il percorso determinato si possono scegliere percorsi alternativi seguendo altre classi.

7) Raggiunto il luogo di raccolta l'insegnante farà l'appello per verificare che tutti gli alunni siano presenti. Se dovesse risultare qualcuno assente il suo nome verrà inserito in un apposito "MODULO D'EVACUAZIONE".

8) Nel caso in cui qualcuno si attardasse, cerchi di seguire un'altra classe; quando avrà raggiunto il punto di raccolta si metterà immediatamente in contatto con il proprio insegnante.

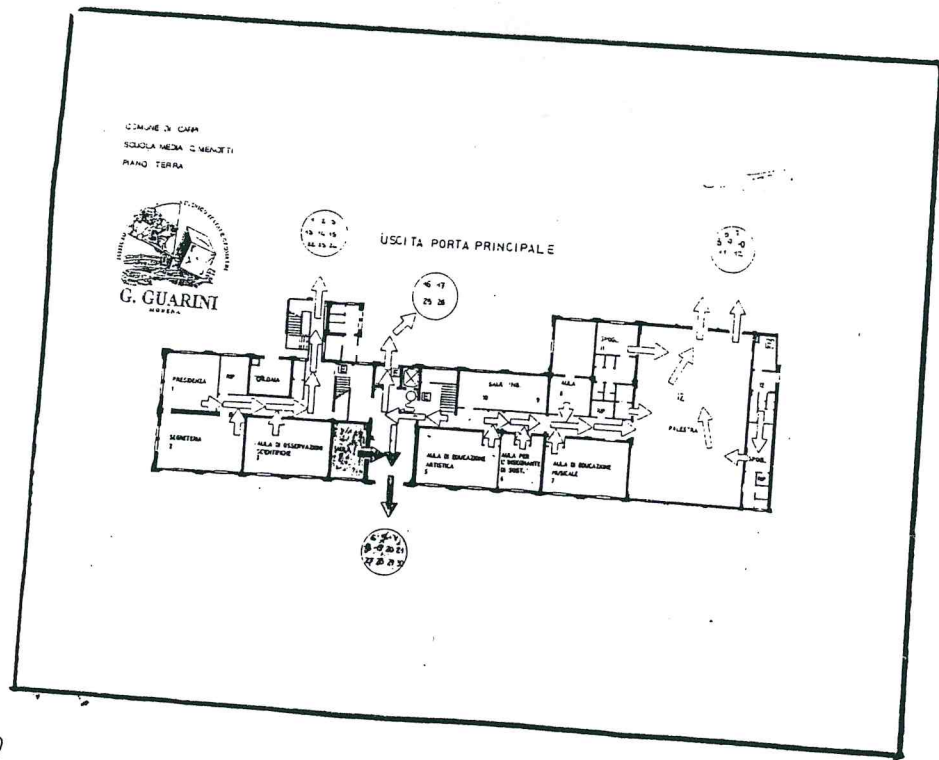
9) In caso di incidente segnalare immediatamente l'accaduto e mantenere la calma senza muovere assolutamente il ferito dalla sua posizione.

10) Se vi sono ragazzi con difficoltà di deambulazione (che fanno fatica a camminare) oppure con altri problemi si ricorrerà all'aiuto di uno o più compagni, oppure all'aiuto di adulti.

I portatori di handicap saranno gli ultimi ad evacuare l'edificio accompagnati dal personale addetto.

SCOLASTICO OFFRE VARIE POSSIBILITA' DI EVACUAZIONE E DI SICUREZZA.

- 1) Il percorso verso le uscite di sicurezza è indicato da cartelli di colore verde con sopra scritto uscita di sicurezza, oppure uscita di emergenza, scala di emergenza.
- 2) In ogni classe deve essere esposta la planimetria dell'istituto con l'esatta ubicazione della classe evidenziata.
- 3) Nei corridoi deve essere esposta la planimetria generale entro la quale siano evidenziati i percorsi più brevi e più sicuri per l'evacuazione.
- 4) Su ogni muro portante deve esserci l'indicazione "muro portante".
- 5) Deve essere esposta una planimetria generale della zona circostante alla scuola dove evidenziare le aree più idonee e sicure per sostare durante l'evacuazione ed il percorso di ciascuna classe per poterle raggiungere.



E'VIETATO !

- 1) L'USO DELL'ASCENSORE .
- 2) L'USO DEL TELEFONO .
- 3) ATTARDARSI NEGLI SPOGLIATOI A RACCOGLIERE EFFETTI PERSONALI .
- 4) SCENDERE LE SCALE DI CORSA .
- 5) TORNARE NELLE CLASSI .
- 6) MARCIARE CONTRO CORRENTE .
- 7) FERMARSI IN PUNTI DI TRANSITO ED INTRALCIARE I SOCCORSI .
- 8) USCIRE DALLE FILE DURANTE L'EVACUAZIONE .
- 9) PRENDERE INIZIATIVE PERSONALI .

Se ci si attiene scrupolosamente a queste poche regole il rischio diminuisce considerevolmente.

