

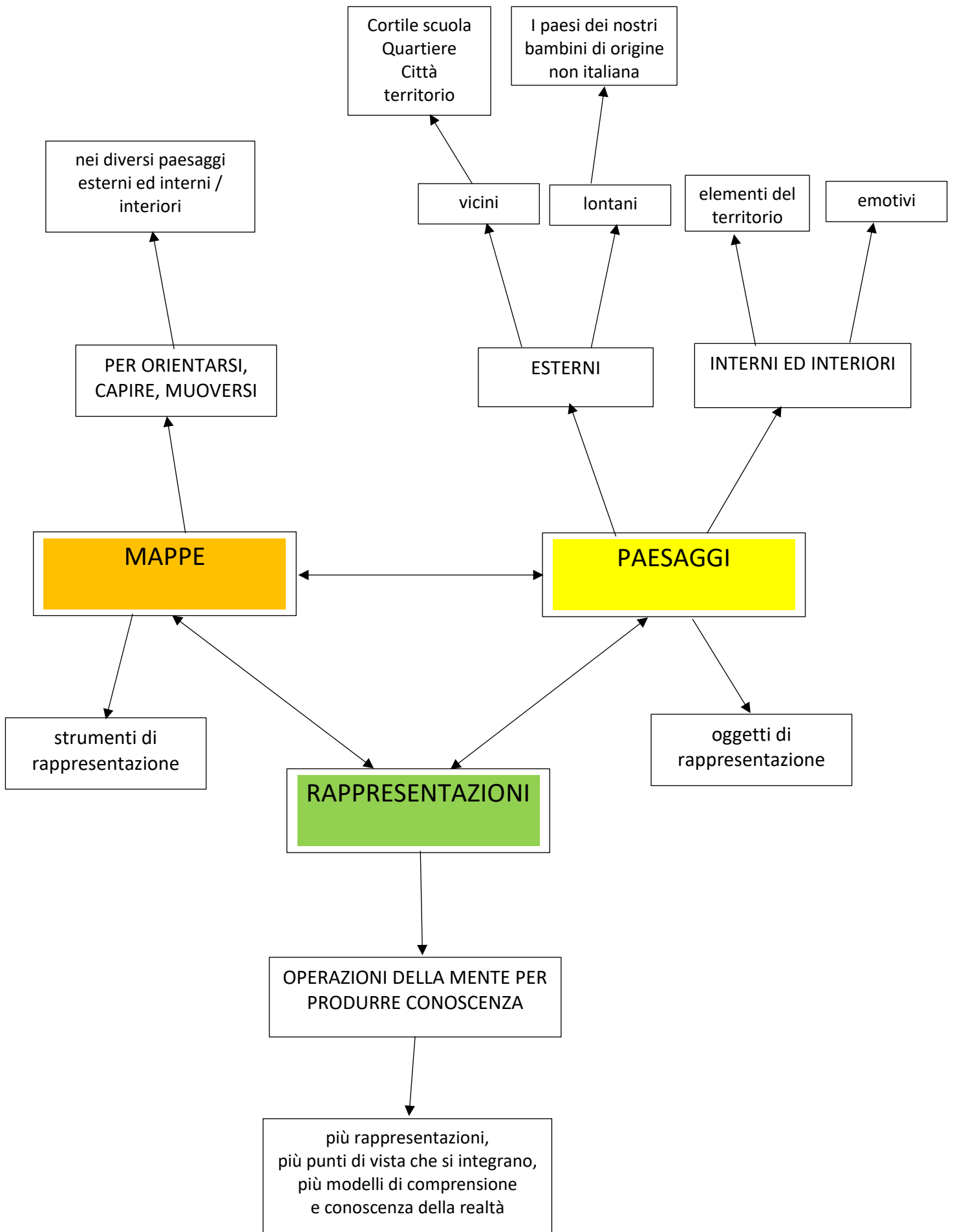
Progetto FILOSOFIA DEL PAESAGGIO

Incontro gruppo filosofia Ic1 – martedì 4 gennaio 2022

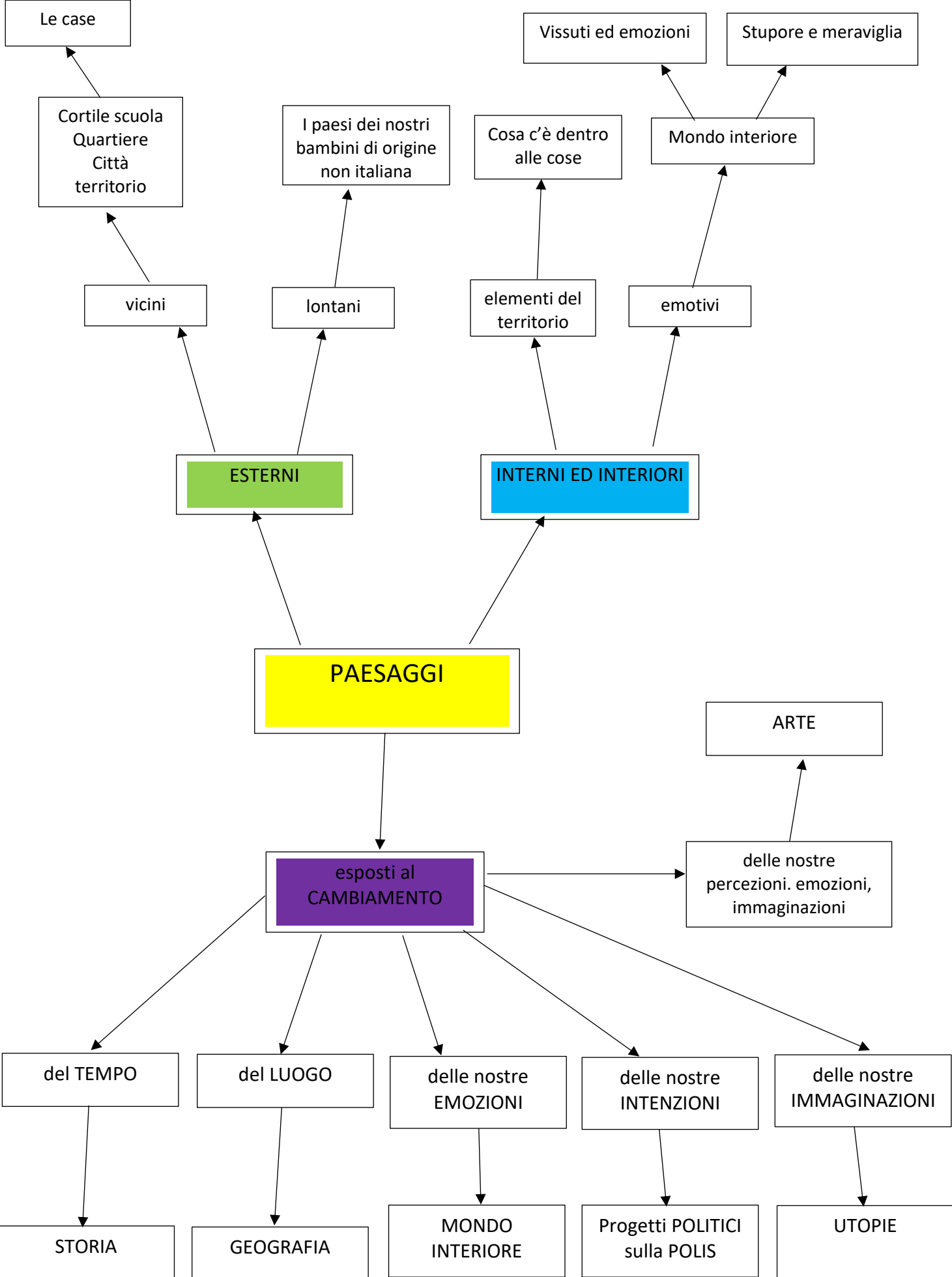
LE PAROLE CHIAVE DEL PROGETTO

	Caratteristiche essenziali	Dettagli
Progetto Filosofia del paesaggio	Macro-mappa che offra un contesto complesso ma unitario e connesso (Morin)	Nell'anno in corso ogni classe ne percorre un solo segmento ma in un contesto più complesso che fa da cornice ed orientamento
	Pluriennale	Può svilupparsi in più anni e in ogni anno amplia gli aspetti già considerati
	Interdisciplinare	Mette in connessione più discipline, coinvolge entrambe le aree disciplinari e il team insegnante
	Verticale	Crea un'alleanza didattica tra più classe, anche di livello diverso, dello stesso plesso (o di più plessi). per una progettazione comune tra gli insegnanti e un confronto fecondo tra gli alunni
	Learning in depth (Egan) approfondito	Ciò che si fa, poco o tanto, va fatto bene, deve far sperimentare ai bambini un nuovo modo di guardare le cose
	Attivo e pratico	Deve comprendere attività di esplorazione, osservazione, progettazione, costruzione, realizzazione
	Orientato al cambiamento	Deve far immaginare una migliore corrispondenza del reale ai bisogni autentici
	Utile ai bambini	Deve essere capace di suscitare motivazione, coinvolgimento emotivo e cognitivo
	Comunicato ai genitori	Si deve trovare il modo di comunicare efficacemente ai genitori l'esperienza significativa dei loro bambini

I tre concetti chiave in rete



MAPPA del PROGETTO FILOSOFIA DEL PAESAGGIO



Il presente documento è tratto dal sito web “Documentaria” del Comune di Modena: <https://documentaria.comune.modena.it>

Titolo: Filosofia con i bambini

Sottotitolo: Materiali dei corsi di formazione ed eventi pubblici realizzati nell'anno scolastico 2021/2022

Collocazione: Web



Comune di Modena



Copyright 2022 © Comune di Modena.

Tutti i diritti sono riservati.

Per informazioni scrivere a: memo@comune.modena.it