

Nome ..... Cognome .....  
Scuola ..... Classe ..... Data .....

- Puoi rileggere il testo per rispondere alle domande.
- Hai 60 minuti di tempo.

Se non sai rispondere a qualche domanda, non perdere tempo e vai avanti. Se alla fine ti avanza tempo, potrai tornare indietro e rispondere alle domande lasciate da parte.

- Se vuoi chiedere qualcosa chiedilo subito perché durante la prova non si possono fare domande.
- Se sbagli scrivi NO vicino all'errore, poi segna la risposta giusta con una X.

N. 1

*Dopo aver letto il testo del problema rispondi con una crocetta sul SI o sul NO alle domande, senza risolverlo.*

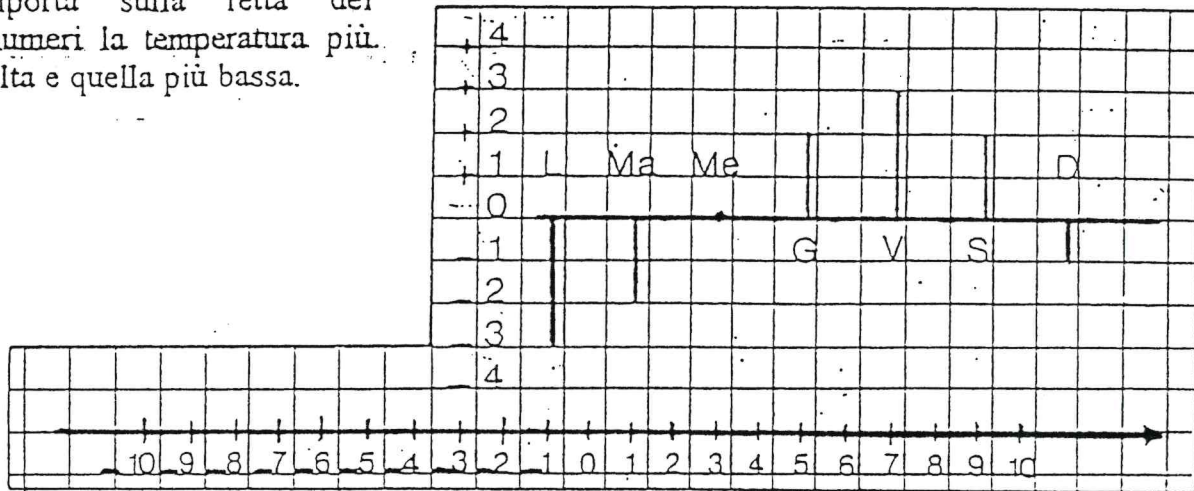
Un negoziante spende 1.100.800,£ per acquistare 2.560 uova. Quale sarà il prezzo di vendita di ogni uovo se vuol guadagnare 70 £ ciascuno? —

- a) 70 £ è il prezzo che ha pagato per ogni uovo?      SI  NO
- b) Il prezzo di vendita di ogni uovo si chiama ricavo?      SI  NO
- c) Devi trovare la spesa complessiva?      SI  NO
- d) Il prezzo di vendita di ogni uovo è di 70 £?      SI  NO
- e) Il guadagno sono i soldi che il negoziante può tenere effettivamente per sé?      SI  NO

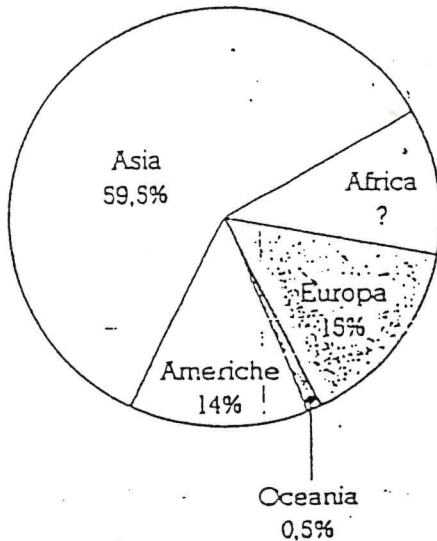
N. 2

- Luca ha registrato per un'intera settimana alla scuola di sci estivo la temperatura segnata alle 8 dal termometro davanti al suo albergo. Per comodità ha raccolto i dati in un grafico.

Leggi il grafico di Luca e riporta sulla retta dei numeri la temperatura più alta e quella più bassa.



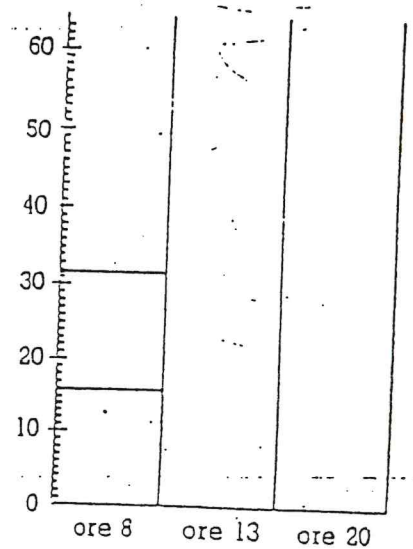
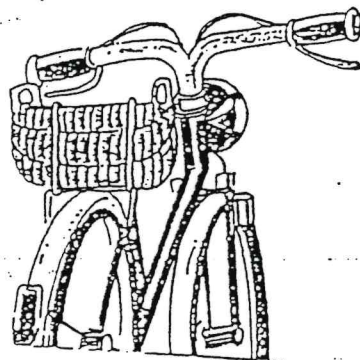
- L'areogramma riprodotto qui sotto rappresenta la situazione della popolazione mondiale. Manca la percentuale dell'Africa. Sai calcolarla? Scrivi di fianco le operazioni necessarie per farlo.



⊙ Un posteggiatore ha segnato, in tre ore diverse della giornata, il numero delle biciclette e dei motorini fermi nel suo posteggio.

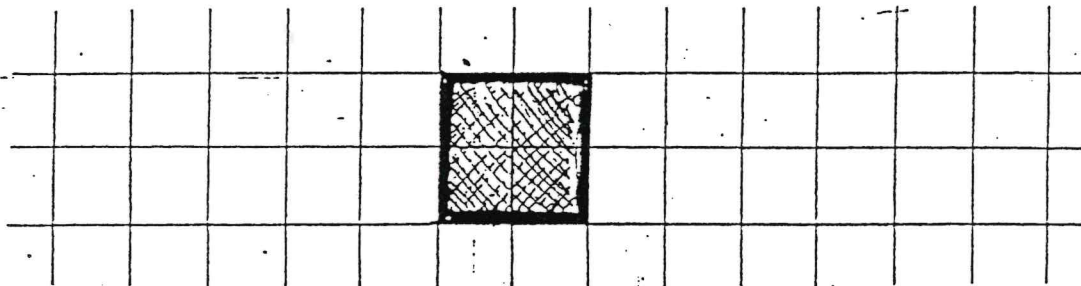
ore	biciclette	motorini
8	32	15
13	45	23
20	24	10

Riporta i dati su questo grafico, tracciando delle linee di colore diverso: usa il rosso per le biciclette, il verde per i motorini.



N. 3

SE QUESTA FIGURA È L'INTERO



RAPPRESENTA LE SEGUENTI FRAZIONI:

$\frac{3}{4}$

4

$\frac{8}{4}$

4

$\frac{5}{4}$

4

N. 4

Inventa un problema con questi dati:

35,4 hl

-

$\frac{1}{2}$

-

3.500 £

3

Nome ..... Cognome.....  
Scuola ..... Classe ..... Data .....

N. 1

Gigetto ha avuto a una pesca una grande busta di semi di basilico. Dopo averci pensato un po', decide di seminarli per vendere le piantine alle mamme dei suoi amici. Ha a disposizione 3 tipi di terriccio; inoltre sa che le piante possono essere innaffiate versando l'acqua direttamente sul terriccio oppure facendo cadere l'acqua a pioggia sulle foglie. Decide perciò di preparare qualche vasetto di prova per trovare il terriccio più adatto e il metodo di innaffiatura migliore per le sue piantine. Scrivi quanti vasetti di prova prepareresti e come faresti tu l'esperimento.

N. 2

Rispondi segnando con una crocetta.

Quanto misura:

- un'auto      16 m        
                  1,2 dam        
                  4 m     

- un fiammifero      5 cm        
                          100 cm        
                          600 cm     

Indica tre oggetti diversi che abbiano lo stesso peso:

1) .....

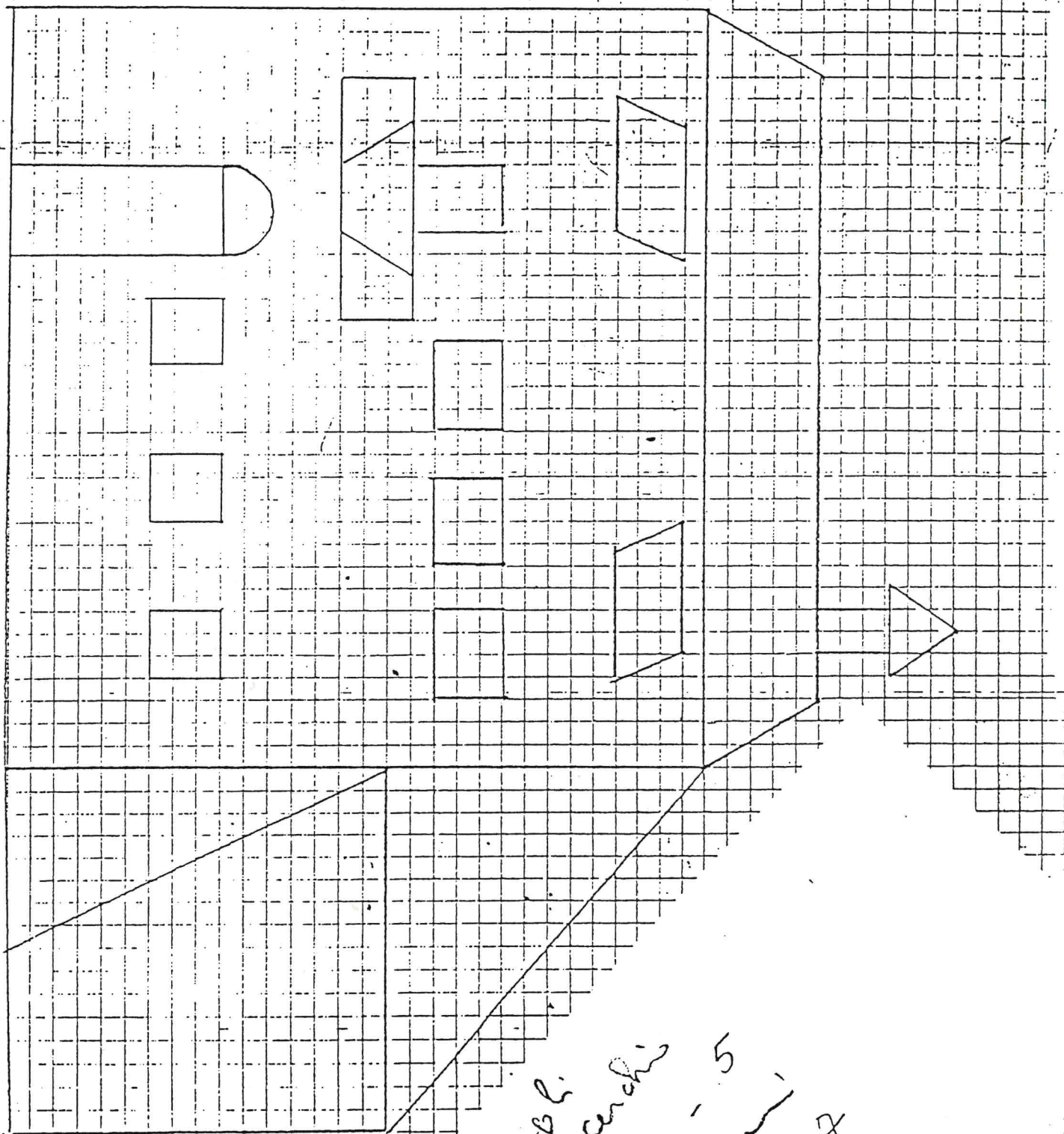
2) .....

3) .....

N. 3

Quali figure geometriche vedi e quante di ogni tipo?

N. 3



3 trianghi  
1 quadrato  
5 trapezi  
2 rettangoli  
8 triangoli  
4 rettangoli  
3 trapezi

3

8

Il presente documento è tratto dal sito web “Documentaria” del Comune di Modena: <https://documentaria.comune.modena.it>

Titolo: Prove di verifica in uscita dalla scuola elementare

Sottotitolo: Classe quinta – prima media

Collocazione: M 27



Comune di Modena



Copyright 2022 © Comune di Modena.

Tutti i diritti sono riservati.

Per informazioni scrivere a: [memo@comune.modena.it](mailto:memo@comune.modena.it)