

Le case rurali

progetto didattico n.2

per la seconda media

gruppo di lavoro C-D

SCHEDA DI CODIFICAZIONE DEI PERCORSI DIDATTICI

Scuola media A. VOLTA BOMPORTO - MODENA
 Titolo LE CASE RURALI (I)
 Disciplina GEOGRAFIA STORIA

Classe II Insegnanti AA. VV.

PROCEDURE DIDATTICHE										valutazione (10) verifica finale
competenze cognitive (1) contenuti disciplinari	tass. (2)	attività (3)	materiale (4) di lavoro	spazi (5)	org. cl. (6)	misurazione formativa (7)	recupero (8)	tempi (9)		
<p>PADRONANZA DELLA TECNICA D'INDAGINE. Individuare le modalità di un processo di conoscenza relativo ad uno spazio preso in esame (le case rurali della zona), utilizzando strumenti cartografici e di rilevazione iconica.</p>	<p>3.1.1.1.</p>	<p>L'alunno individua la localizzazione delle case rurali tramite carte del territorio (pagg. 3,4,5). Raccoglie in loco la documentazione e le informazioni necessarie, compilando schede di riferimento e servendosi di mezzi iconici e grafici (da pag. 7 a pag. 11).</p>	<p>Carta del territorio Lucidi Schede Macchina fotografica Disegni</p>	<p>A F</p>	<p>G C P G I</p>	<p>Controllo da parte dell'insegnante dello schema elaborato dall'alunno (pag. 6). Controllo delle schede di riferimento.</p>		<p>5 h.</p>		
<p>APPLICAZIONE DELLA METODOLOGIA DELLA RICERCA PER L'ANALISI CRITICA DELLE CARATTERISTICHE DELLE CASE RURALI. Organizzare informazioni raccolte opportunamente, confrontare dati, verificare ipotesi, costruire grafici e lucidi cartografici.</p>	<p>3.1.1.2.</p>	<p>L'alunno prepara ed elabora i dati, costruisce grafici e disegni, stende testi descrittivi, compila schede di rilevamento (da pag. 12 a pag. 17).</p>	<p>Materiale da stampare e disegno Schede Lucidi Grafici</p>	<p>A L</p>	<p>P G I</p>	<p>Relazione degli alunni, confrontabile con i dati di rilevamento (pag. 17).</p>		<p>19 h.</p>		
<p>RISCOPERTA DI ASPETTI E CARATTERISTICHE DELLA VITA CONTADINA DEL LUOGO ED EVOLUZIONE NEL TEMPO. Cogliere rapporti di causa ed effetto, somiglianze e differenze. Sintetizzare gli aspetti considerati.</p>	<p>3.1.2.1.</p>	<p>L'alunno riflette sui dati elaborati individuando caratteristiche e aspetti del presente e del passato. (pagg. 13,14,17)</p>	<p>Fotografie Disegni Piante Relazioni</p>	<p>A</p>	<p>G C P G I</p>	<p>Confronto dei dati reperiti e discussione.</p>				

SCHEDA DI CODIFICAZIONE DEI PERCORSI DIDATTICI

Scuola media A. VOLTA BOMPORTO - MODENA
 Titolo LE CASE RURALI (II)
 Disciplina GEOGRAFIA STORIA

Classe II Insegnanti AA. VV.

		PROCEDURE DIDATTICHE						valutazione (10) verifica finale	
competenze cognitive (1) contenuti disciplinari	tass.(2)	attività (3)	materiale (4) di lavoro	spazi (5)	org. cl. (6)	misurazione formativa (7)	recupero (8)		tempi (9)
<p>SVILUPPO DELLA CAPACITA' INVENTIVA E DI VALUTAZIONE. Scegliere le modalità di comunicare i risultati della ricerca ed esprimere le proprie esperienze in versione interpretativa.</p> <p>VALUTAZIONE DELL'ESPERIENZA. Esprimere opinioni sulla esperienza condotta cogliendo aspetti da approfondire.</p>	3.2.2.2.	Gli alunni organizzano la mostra dei materiali prodotti, compilano didascalie in L2, scelgono la colonna sonora adeguata all'occasione.	Materiali prodotti Registratore Cartelloni	A L	G C P G			9 h.	L'insegnante controlla i materiali prodotti
	3.1.3.1.	L'alunno relaziona sul lavoro svolto, seguendo una traccia fornita dall'insegnante (pag. 18)	Schema Relazione	A	I			3 h.	

PROGETTO DIDATTICO GRUPPO DI LAVORO C-D
LE CASE RURALI DELLA ZONA (1).

FINALITA'	PADRONANZA RICHIESTA	RIP. TASS.	ATTIVITA'	MATERIALI	GRUPPI	LUOGHI	TERMI	VER/VAL.
- SVILUPPO DELLA PADRONANZA DELLA TECNICA D'INDAGINE	- INDIVIDUA, SULLA CARTA, LA ZONA IN CUI SONO UBICATE LE CASE DA CENSIRE E LE SUE CARATTERISTICHE.	3100	- OSSERVA LA CARTA DEL TERRITORIO	- CARTA DEL T. - PENNARELLI - LUCIDO	- GR. CLASSE	SCUOLA	1 H 00	
	- INDIVIDUA OGNI CASA, SULLA CARTA	100		- CARTA G.				
	- COMPILA LA SCHEDA ANALOGICA A (3)	100	- RACCOLLE DATI	- 3 SCHEDA: ABC	MISTI		4 + 4 H	VAL. FOR.
	- COMPILA LA SCHEDA DI MIS. B (4)	100	- RIGUARDANTI LE	- NOTES	ETERogenei	FUORI SCUOLAI		
	- ESEGUE SCHIZZI	3100	- CASE RURALI	- CORDELLA M. (2)				
	- SCATTA FOTOGRAFIE	3100		- M. FOTOGRAF.				
	- COMPILA LA SCHEDA C (5)	100		- BLOCCO PER SC.				
	- STAMPA LE FOTO	200		- ACIDI E CARTAL	MISTI	ETER.	- SCUOLA	- 4 H E.T.
	- COSTRUISCE GRAFICI (ARBO. ISTO)	3100	- PREPARA ED ELABORA I DATI	- PER STAMPA			- LABORATORI	- 2 H M.
	- ESEGUE PIANTE	200		- FOGLI B. E. Q.	- INDIVID.			- 2 H M.
- SVILUPPO DELL'ATTUEGGIAMENTO DELLA RICERCA-SCOPERTA	- ESEGUE DISegni	3100		- PENNARELLI			- 4 H E.A.	- DOTTI FI-
	- STENDE TESTI DESCRITTIVI	3100		- RIGHE E SR.			- 2 H I.	- NITI
	- CLASSIFICA E NUMERA I MATERIALI	3100		- COLORI			- 1 H G.	
	- ESEGUE IL LUCIDO CARTOGRAFICO (6)	200		- LUCIDI, BUSTE			- 1 H G.	
	- RIFLETTE SUI DATI ED INDIVIDUA LE CARATTERISTICHE E GLI ASPETTI	131-3200	- DISCUTE, VALUTA E SCEGLIE IL NAT. DEL MATERIALE	- COMPASSI			- SCUOLA	- 2 H. I.
	- SCEGLIE LE MODALITA' DI ESPOSIZIONE DEL MATERIALE	3200		- SCHEDA D				
	- STENDE DIDASCALIE IN 12 DESCRIVE CON SUONI	300		- TUTTI QUELLI	- GR. CLASSE			
	- RIFLETTE SUI DATI ED INDIVIDUA LE CARATTERISTICHE E GLI ASPETTI	3200		- PRODOTTI				
	- SCEGLIE LE MODALITA' DI ESPOSIZIONE DEL MATERIALE	3200		- TUTTI QUELLI	- GR. CLASSE		- SCUOLA	- 1 H I.
	- STENDE DIDASCALIE IN 12 DESCRIVE CON SUONI	300		- SELEZIONATI				
- SVILUPPO DELLA CAPACITA' INVENTIVA E DI VALUTAZIONE	- STENDE DIDASCALIE IN 12 DESCRIVE CON SUONI	300	- MONTA LA COLONNA SONORA ALLA NO.	- REGISTRATORE	- GRUPPETTI		- 2 H L2	VAL. FOR.
	- RIFLETTE SUI DATI ED INDIVIDUA LE CARATTERISTICHE E GLI ASPETTI	3200	- ALLESTISCE LA MOSTRA	- PANNELLI			- 2 H E.M.	
- CAPACITA' DI VALUTARE LE ESPERIENZE CONDOTTE E SISTEMARE NUOVE CONOSCENZE.	- RIFLETTE SUI DATI ED INDIVIDUA LE CARATTERISTICHE E GLI ASPETTI	3200	- RIFLETTE SUI DATI ED INDIVIDUA LE CARATTERISTICHE E GLI ASPETTI	- REGISTRATORE	INDIVIDUALE	- FUORI SC.	- 3 H E.T	- RELAZ. OR. I SU SCHEMI DATO(9)
	- RIFLETTE SUI DATI ED INDIVIDUA LE CARATTERISTICHE E GLI ASPETTI	3200	- RIFLETTE SUI DATI ED INDIVIDUA LE CARATTERISTICHE E GLI ASPETTI	- VIDEOREGISTR.				

Progetto "LE CASE RURALI DELLA ZONA"

NOTE

(1) Case rurali sono intese le case abitate da contadini: ora e /o nel passato

Il progetto si articola in 5 fasi:

- rilevamento, sul campo
- raccolta ed elaborazione dati, a scuola
- analisi e riflessione sui dati, a scuola
- organizzazione e allestimento di una mostra, a scuola
- valutazione del lavoro svolto e documentazione dello stesso attraverso un audiovisivo, a scuola

Le carte del territorio utili per il censimento sono in scala 1:5000 e/o 1:10.000. Gli allegati 1A, 1AA, 1B, 1BB rappresentano le 2 zone del territorio scelte per il lavoro da svolgere in 2 classi (una zona per classe)

Il tempo dedicato al rilevamento dei dati di 1 casa e' calcolato intorno alla mezz'ora.

Per la fase di rilevamento dei dati su ogni singola abitazione sono state predisposte 4 schede (base, a, b, c)

La scheda d riassume e raccoglie tutti i dati su ogni casa.

(2) Durante il rilevamento si formano 6 gruppi di ragazzi con le seguenti mansioni:

- 1^ gruppo. 2 alunni. compilazione scheda a
- 2^ gruppo. 5 alunni. compilazione scheda b
- 3^ gruppo. 2 alunni. compilazione scheda c
- 4^ gruppo. 3 alunni. fotografia accompagnata da numerazione
si scattano 2 foto (davanti e dietro) + altre (4-5) per particolari significativi.
- 5^ gruppo. 2 alunni. individuazione sulla carta (coordinate, via) e numerazione.
- 6^ gruppo. restanti alunni. schizzi.

(3) scheda base all.2 +
scheda a all.3 .Il termine rustico e' da intendere cosi: elemento o insieme di elementi, oltre l'abitazione, relativi all'allevamento (es. stalla, fienile, porcile...) e al lavoro dei campi (es. barchessa....)

(4) scheda b all.4

(5) scheda c all.5

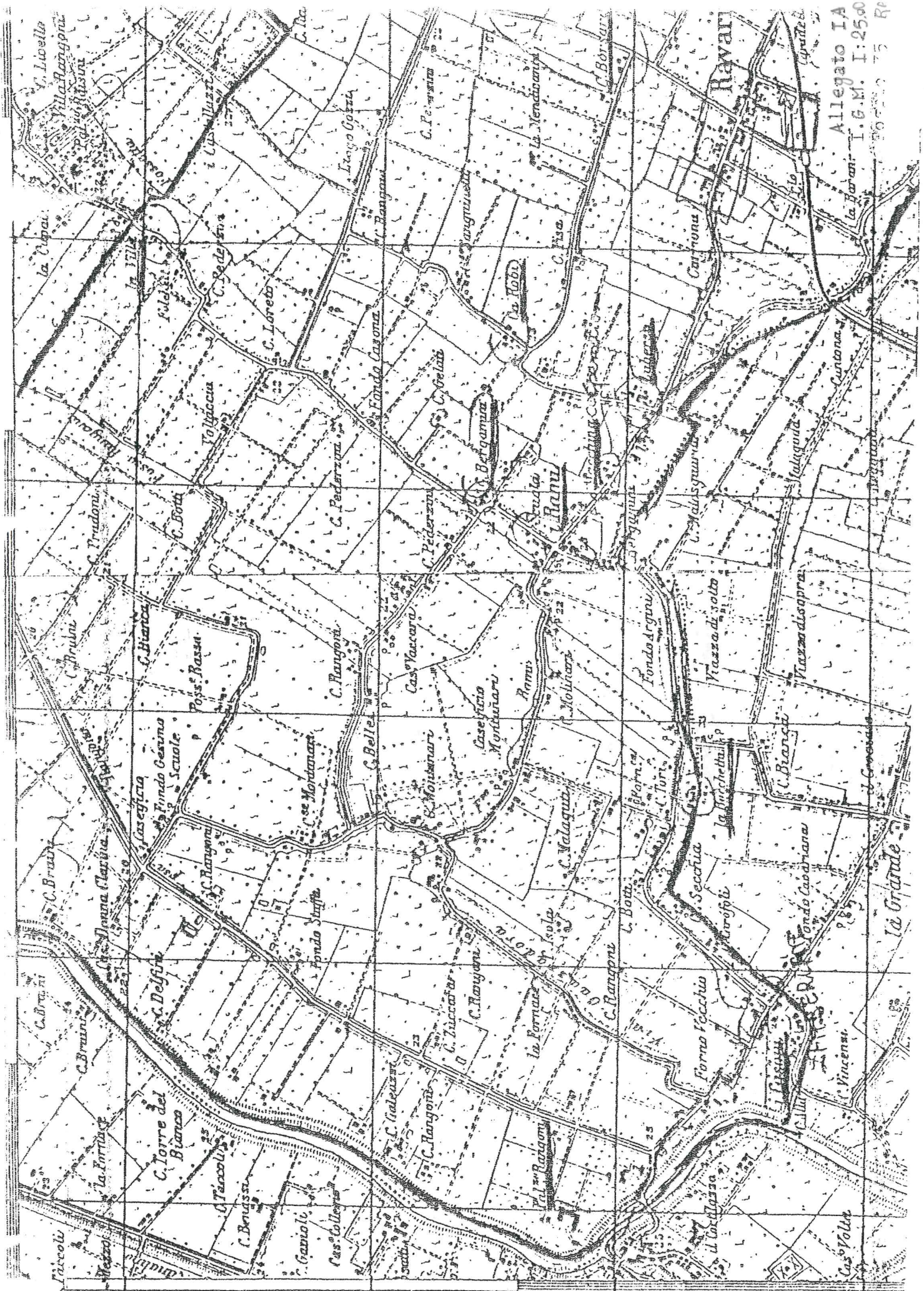
(6) *lucido cartografico ; cfr. esempio all.6*

(7) *La scheda di riassume e raccoglie tutti i dati su una abitazione ; le sue reali dimensioni sono cm.40 x60.
Cfr.all.7*

(8) *La relazione orale viene svolta e presentata su nastro registrato, su una traccia data. Si puo` anche richiedere il lavoro in forma scritta.*

L'insegnante di tecnica, che segue e riprende tutte le tappe del lavoro con la telecamera, si serve di spezzoni di relazioni per costruire il sonoro di accompagnamento

(9) *Schema di relazione , cfr. all.8*



44° 45' 00"

57

56

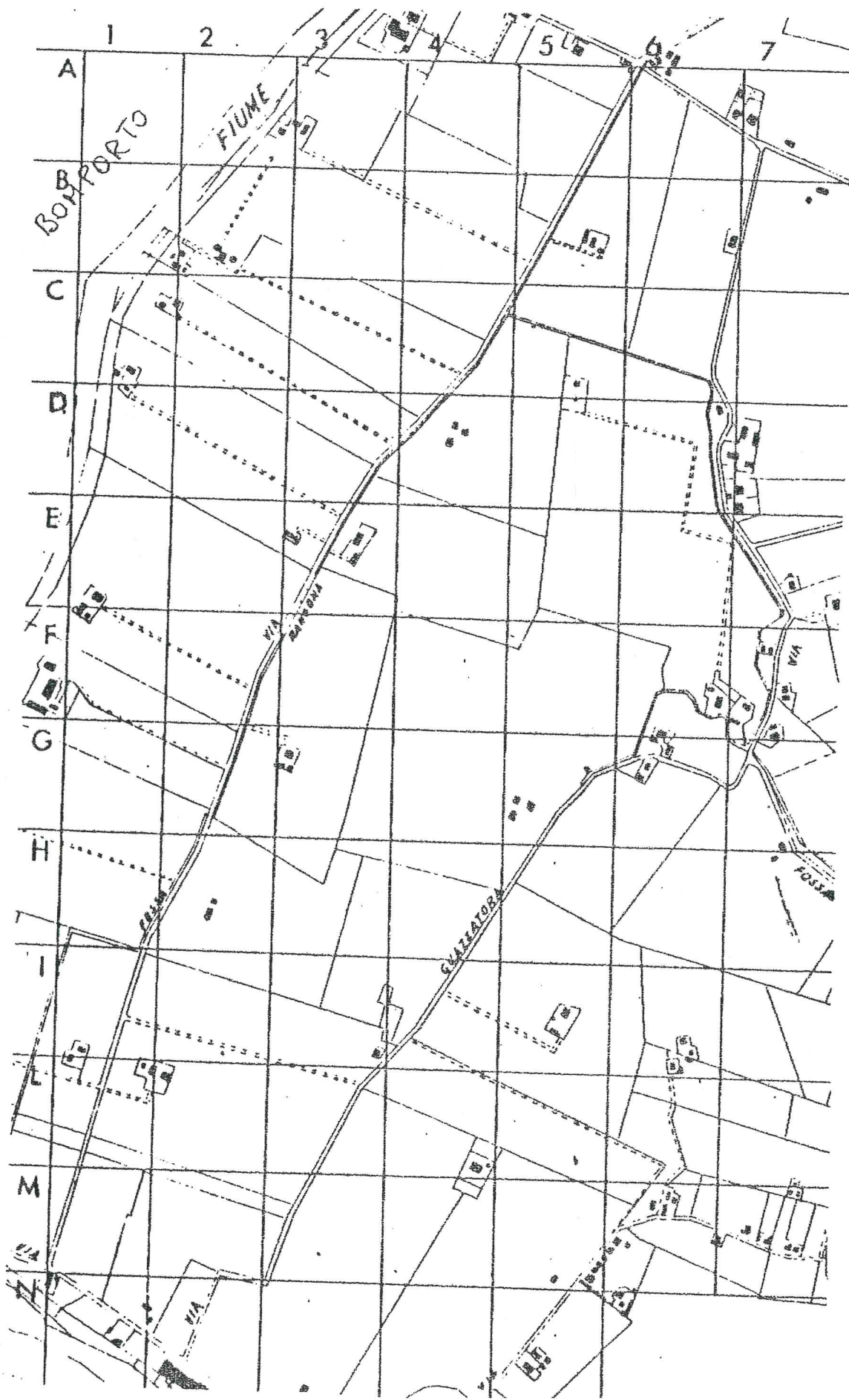
55

54

Allegato IA
la parati I. G. M. I. 25.00

75 Rp

Cass. n. 1 - Coordinate/ n-4



Comune di Raverio
Scala 1:10.000

Allegato 6

- N 1 ———▷ N/1.2
- N 2 ———▷ L/1.2
- N.3 ———▷ H/2
- N 4 ———▷ G/3
- N 5 ———▷ D/4
- N 6 ———▷ B/5
- N 7 ———▷ E/3
- N 8 ———▷ B/6
- N 9 ———▷ F/6.7
- N 10 ———▷ ~~F.G~~/6
- N.11 ———▷ G/5

	1	2	3	4	5	6	7	8
A								
B								
C								
D								
E								
F								
G								

H	i a s	i a s	i a s	i a s	i a s	i a s	i a s	i a s
	forno	pozzo	tettoia	gabinetto	stalla	portico	granaio	fontana
I	i a s	i a s	i a s	i a s	i a s	i a s	i a s	i a s
	vicinale	letamaio	colombai	essicatoio	barchessa	pollaio	cantina	ghiacciaia
L	i a s	i a s	i a s	i a s				
	silos	porcile	portico temporale	abbereccio	porta porta			
M	nicchia	terrace	abbaino	gelosie	architrave	rosoni	metro legnaio	cornici e rilievi

note
 incorporati = i.
 elementi addossati = a.
 separati = s.



Carta di rilevamento di

allegato 2 bis
(legenda)

Casa n. _____ Coordinate _____ Via _____ Data di r. _____

	1	2	3	Rilevatori			7	8
A				4	5	6		
materiali	pietra	mattoni	sasso	sasso e mattoni	intonaco			
B								
completo	esterno	interno	allargato alla base	pendente	a vaso			
C								
tetto	capanna trasversale	capanna longitudinale	a 4 falde	a padiglione	a doppia capanna	a 1 falda	sfalsato	
D								
tipo di abitazione	singola	a schiera	affiancata	con portico	con rustico adossato	con rustico incorporato	con rustico separato	
E								
pianti	1	2	3					
F								
spazio	esterno a pianterreno	esterno al 2° piano	interno					
G								
finestre	quadrata	rettangolare	a 1 imposta	a due imposte	lapparella			
H								
fontane	forno	porco	tettoia	gabinetto	stalla	portico	granaio	fontana
I								
strumenti	fienile	letamaio	colombaio	essiccatoio	barchessa	pollajo	cantina	ghiacciaia
L								
	silos	porcile	portico tamponato	abbeveratoio	porta morta			
M								
architettonici	nicchia	lesena	abbaino	gelosie	architrave	resoi	meri tagliafuoco	cornici a rilievo



Scheda di rilevamento *A*

Casa n. _____ Coordinate _____ Via _____ Data di r. _____

	1	2	3	4	5	6	7	8
A					X			
B		X						
C				X				
D	X							
E		X						
F			X					
G				X				
H						X		
I	X		X					
L								
M								



Scheda di rilevamento *ft*

Casa n. _____ Coordinate _____ Via _____ Data di r. _____

1 2 3 Rilevatori _____ 7 8

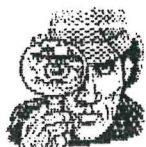
A			4	5	6	7	8
B							
C							
D							
E							
F							
G							
H							
I							
L							
M							



Scheda di rilevamento ^{allegato 4} B

Casa n. _____ Coordinate _____
via _____

Data di rilevamento _____
Rilevatori _____



Scheda di rilevamento \mathcal{E}

Casa n. _____ Coordinate _____
via _____

A. DATI SULLA COSTRUZIONE

1. Data approssimativa della costruzione _____

2. La costruzione - e' sulla strada

- e' raggiungibile con un sentiero

3. La costruzione - e' in accettabile stato di
conservazione

- e' ristrutturata

- e' integra

- e' cadente

- ha parti aggiunte in epoche
successive

B. DATI SUGLI ABITANTI

1. La costruzione e' - occupata in ogni sua parte

- occupata in parte (abitazione)

(rustico)

- abbandonata in ogni sua parte

2. La costruzione e' occupata da persone

3. Gli abitanti hanno anni 1. _____ 2. _____ 3. _____

4. _____ 5. _____ 6. _____

3. lavorano nei campi - tutti

- in parte (1. 2. 3. 4. 5. 6.)

Data di rilevamento _____

Rilevatori _____



Le case rurali della zona

Comune di Ravarino Scheda n. ____ Casa n. ____ Coordinate _____
Via _____

_____ descrizione _____
_____ desunta _____
_____ dalle varie _____
_____ schede di _____
_____ rilevamento _____

_____ classe _____

foto facciata

foto dietro

disegno

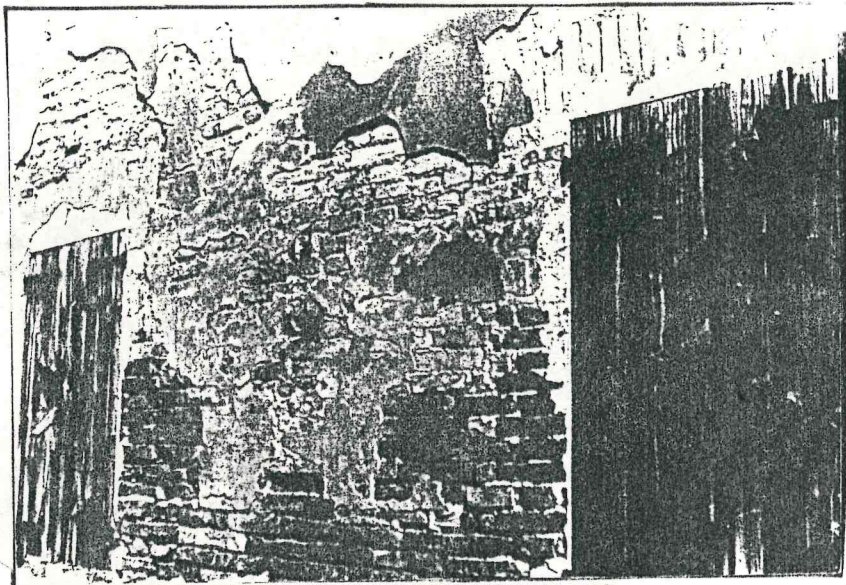
riferimento
cartografico

pianta

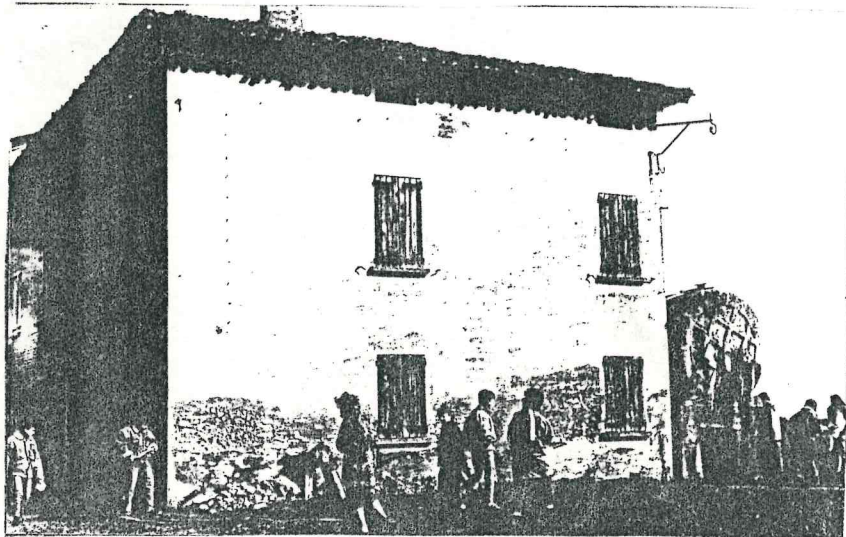
il presente schema non e' in scala



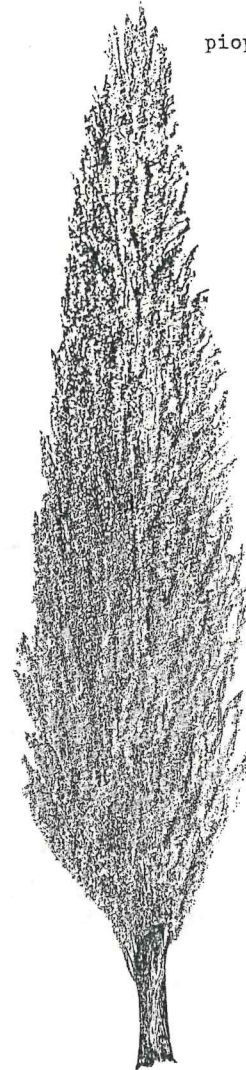
LATO SUD DELLA CASA



PARETE



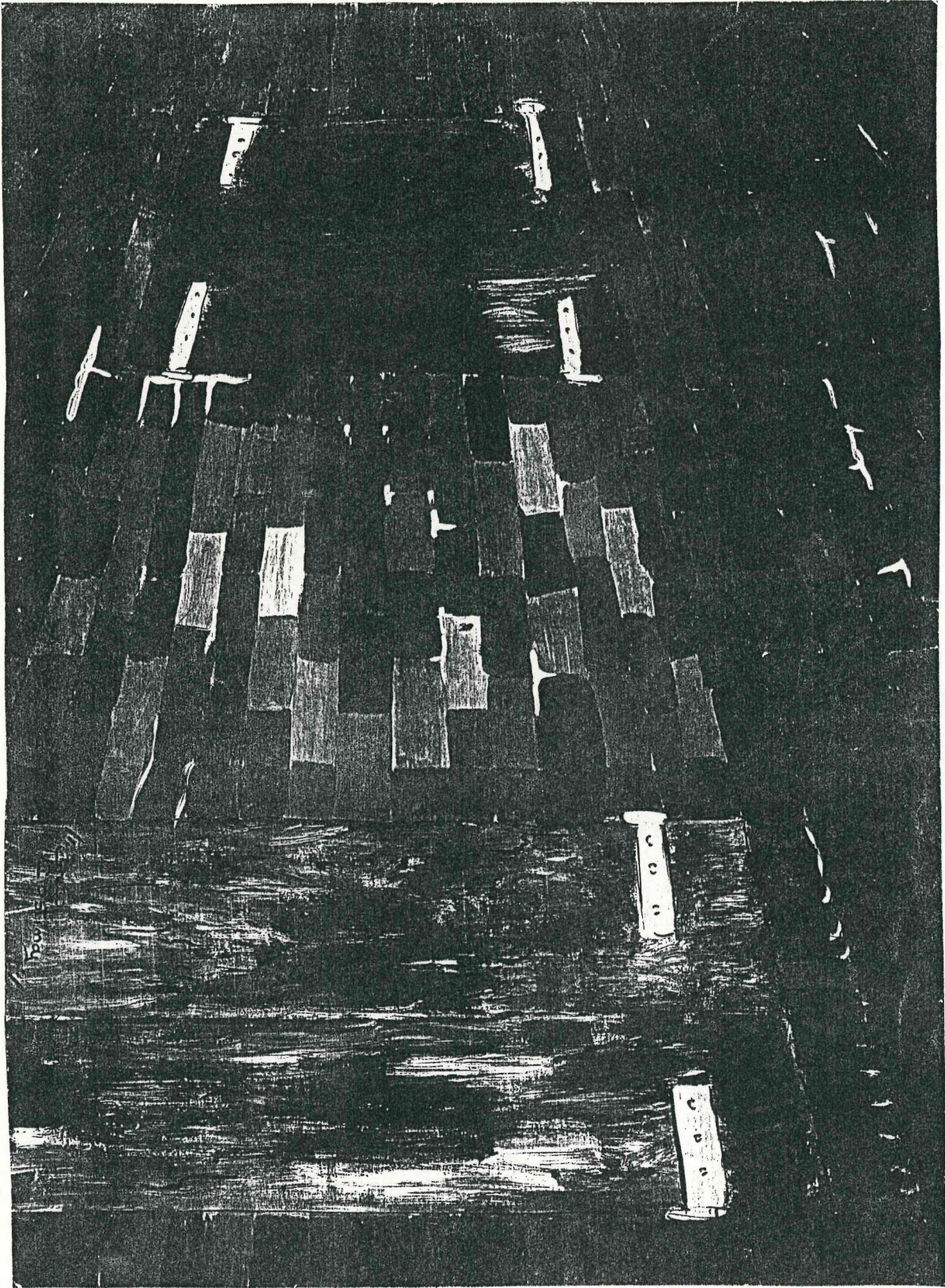
FACCIATA DELLA CASA



pioppo cipressino

ESCURSIONE:
VISITA AD UNA CASA RURALE

ANALISI TIPOLOGIA

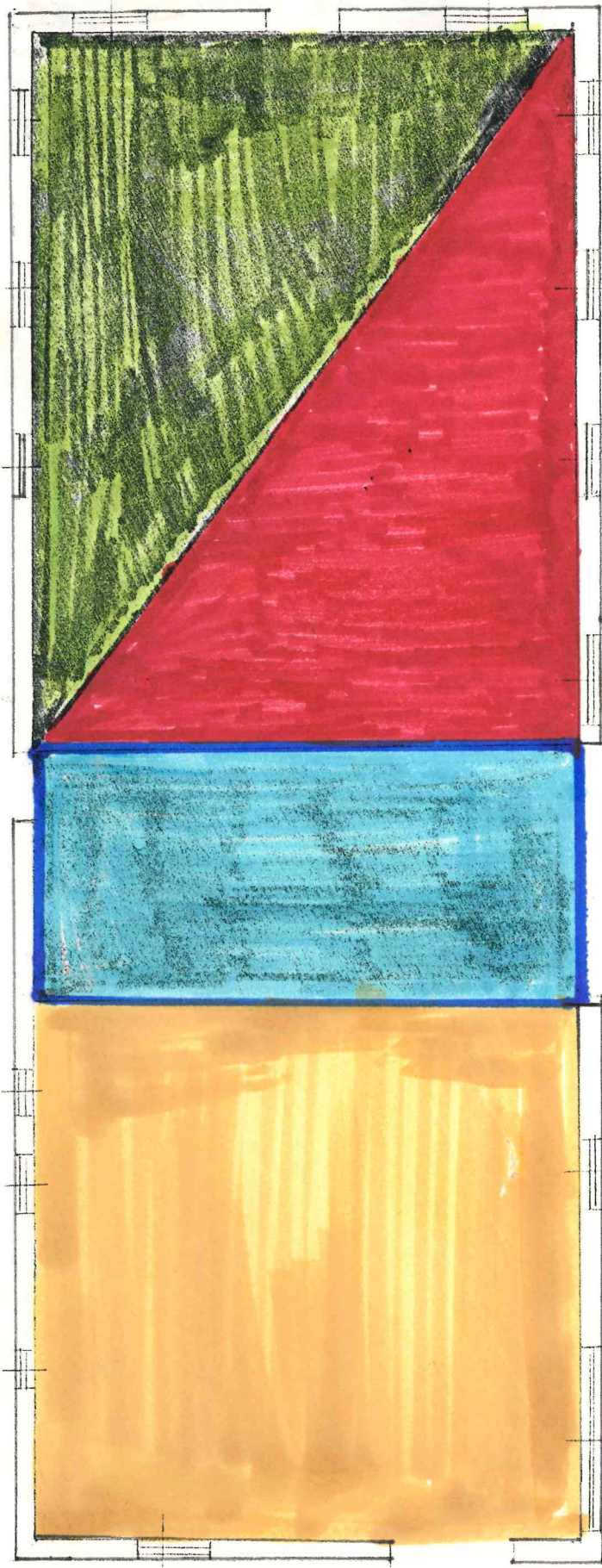


FOTOCOPIA DI UNA RIPRODUZIONE PITTORICA
DI UNA PARETE DELLA CASA COLONICA

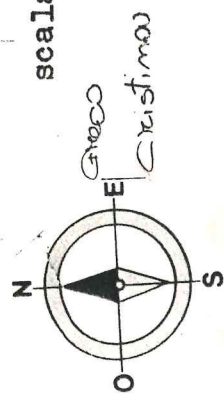
CASA RURALE

RIPRODUZIONE






IN SCALA

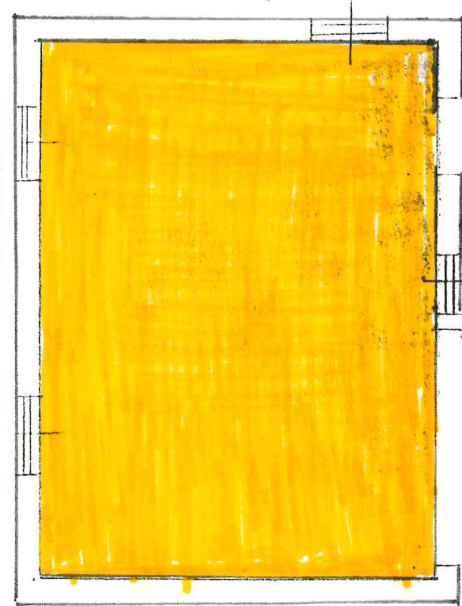


scala 1:100

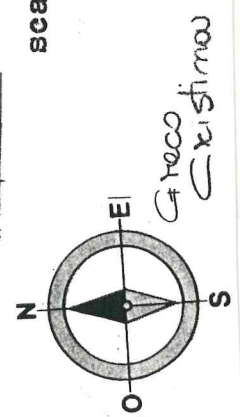


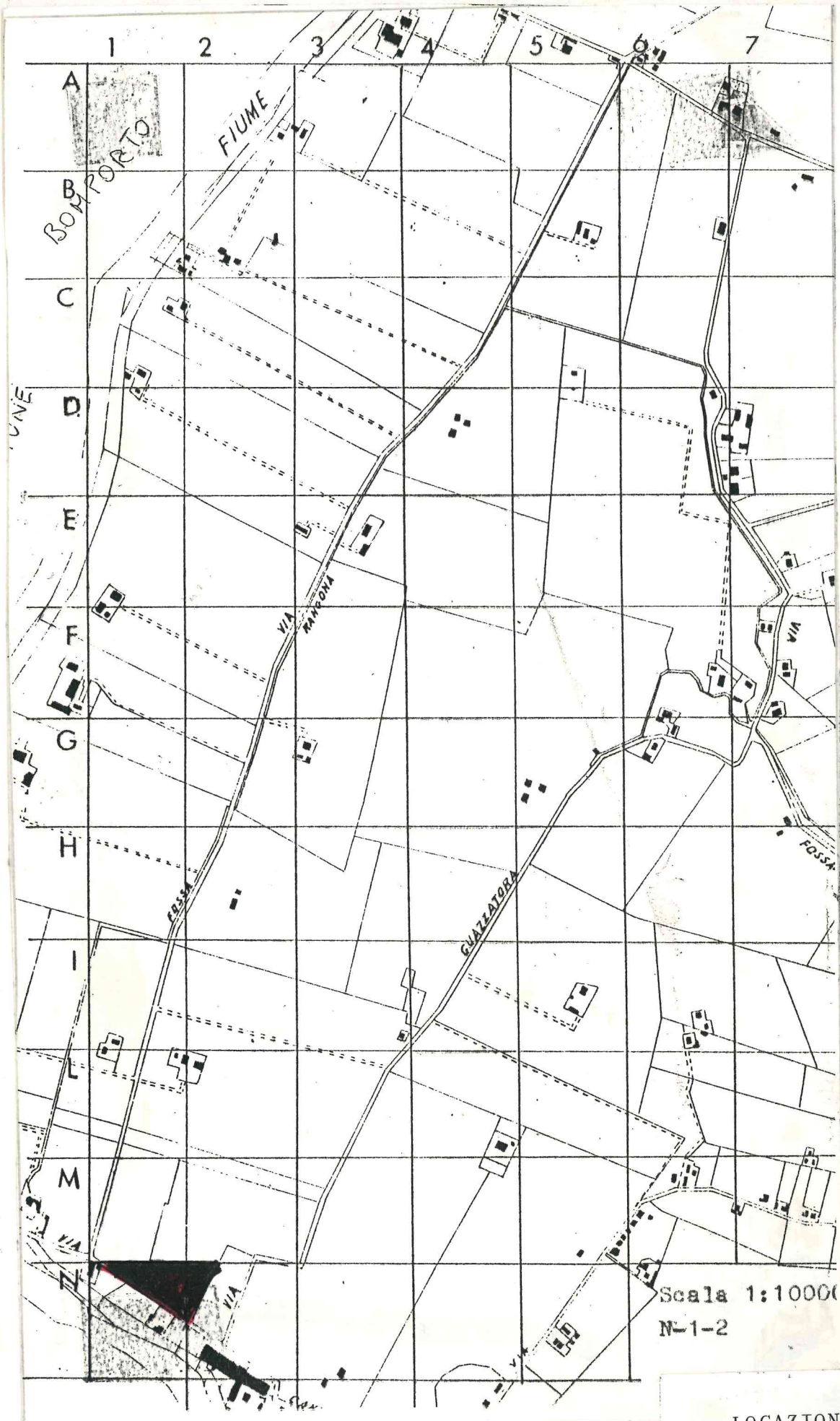
LEGENDA

-  abitazione
-  portico
-  stalla
-  fienile
-  servizi



scala 1:100





Scala 1:10000
N-1-2

LOCAZIONE

17
Costruito nel 1890 circa, questo complesso rurale consta di due stabili in accettabile stato di conservazione e integri: l'alitazione, con annessa la stalla, e un rustico. È raggiungibile tramite un sentiero ghiaioso di circa 30 metri, che, dalla vicina strada provinciale attraverso l'aia, conclude al portico. Vivono qui quattro persone: padre, madre, due figli: tutta la famiglia si dedica al lavoro dei campi.

Gli edifici, costruiti in mattoni a vista, hanno una copertura a capanna longitudinale. Sui coppi, si nota il conigliando di un camino interno; le finestre sono a 2 imposte. Interrompono la monotonia del muro a vista le suprie gelonie dei finili.

All'alitazione, che è singola, è destinata la parte ovest dell'edificio principale; il suo ingresso risulta interno, protetto dall'ampio portico che la separa dalla stalla e dal sovrastante finile. Nella parte posteriore dello stesso stabile a nord, una tettoia, sorretta da pali di legno, ripara l'uscita della stalla, riconoscibile dall'esterno per le sue finestrelle ad arco nella parte superiore, a due imposte di legno.

Un piccolo ed elegante rustico, separato dall'alitazione, posto a destra di chi guarda dalla strada, comprende due cortine, un piccolo finile, un pollaio e il forno che è in posizione sopravvoluta rispetto al livello del cortile; sulla stessa parete del forno, due graziose ed ombraie di legno sono riparate dalle intemperie, nel sottotetto.

Nettamente separati dall'alitazione sono il pozzo, alla sua sinistra, davanti; dietro, sono riconoscibili alcuni elementi tipici di una casa rurale, ma ormai in disuso: il galinetto, in cotto a vista e guarnito di gelonie; il letamaio, il cui perimetro viene segnato da un muretto in pietra.

DATA DI RILEVAMENTO: 9/3/88

RILEVATORI: A. Valguoneri

S. Tondelli

RELAZIONE

Le case rurali della zona

- Descrivi le fasi del lavoro che hai condotto
- Rifletti sul tipo di lavoro
sul modo con cui hai condotto il lavoro
sull'importanza che ritieni abbia questo lavoro
sull'importanza dell'argomento trattato
su quello che hai imparato con questo studio

Obiettivi da verificare

- 211 -descrive un'esperienza concreta
- 312 -riflette sul metodo di lavoro seguito
- 100 si esprime
usando la terminologia specifica
in modo chiaro
correttamente
seguendo la scaletta data

Il presente documento è tratto dal sito web “Documentaria” del
Comune di Modena: <https://documentaria.comune.modena.it>

Titolo: Le case rurali

Sottotitolo:

Collocazione: G 5



Comune di Modena



Copyright 2022 © Comune di Modena.

Tutti i diritti sono riservati.

Per informazioni scrivere a: memo@comune.modena.it